



**NEJŠIRŠÍ
SORTIMENT**
betonových
výrobků

**20 LET
ZÁRUKA**
na betonové
výrobky

**NEJVĚTŠÍ
VÝBĚR**
z barev
a povrchů

8 ocenění
**NEJLEPŠÍ
VÝROBCE**
stavební
roku



KAPITOLY

DLAŽBY
str. 5-108

PALISÁDY
str. 109-118

OBRUBNÍKY A LEMY
str. 119-136

SCHODY
str. 137-148

PLOTY, STENY A STRIEŠKY
str. 149-178

**SVAHOVÉ TVÁRNICE
A OPORNÉ STENY**
str. 179-186

ZÁHRADNÁ ARCHITEKTÚRA
str. 187-208

**SKRUŽE A ODVODŇOVACIE
PRVKY**
str. 209-217

VYSVETLIVKY



Schodné



Nie je možné žehliť - jazdiť
vibračnou doskou



Pojazdné do 3,5 t



Výrobky na zákazku



Pojazdné nad 3,5 t



Bez poplatku za rozbalenú
paletu



TECHNOLÓGIA
DITON AQUASTOP PROTECT



Kladenie dlažby
je možné na terče



Technológia CURDEP



Obchodovaný tovar



Technológia EKOAKTIV
- SAMOČISTIACA DLAŽBA



Technológia
DITON EXCLUSIVE PROTECT



Vsakovanie vody do podkladu



Technológia BOSS 5



Nie je možné objednať jednot-
livé formáty samostatne, ale
len po jednotlivých vrstvách.



Technológia murovania
na PUR lepidlo



Výrobné závody
Čeperka, Střítež, Paskov

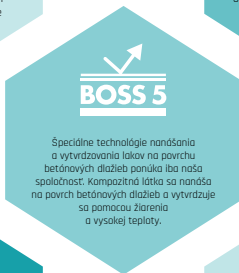
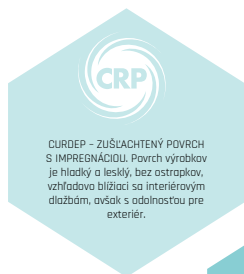


Novinka



Výrobné závody
Otnice, Přerov

NAŠE INOVÁCIE



viac informácií
na str. 223-225

PARKETA

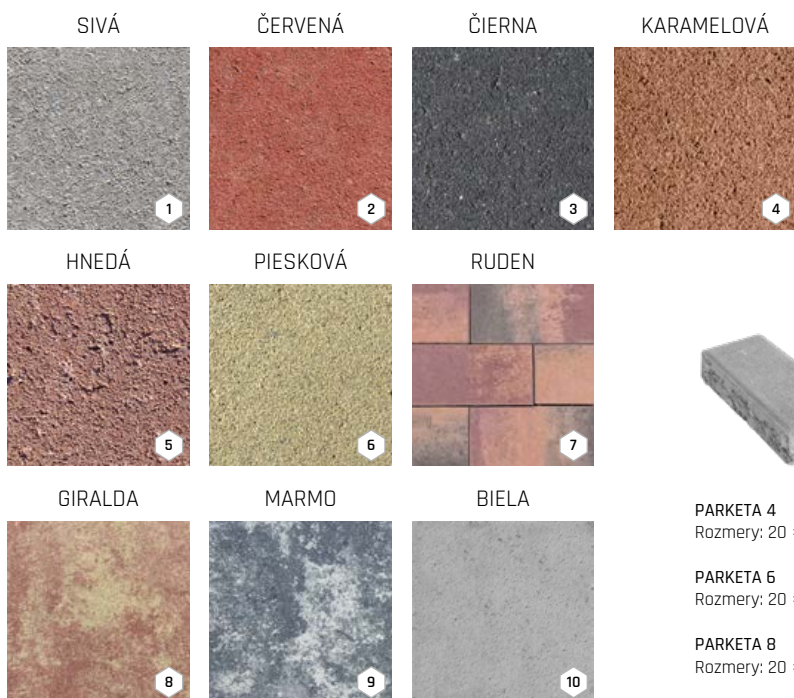


Drevené parketové podlahy sa rozšírili do celého sveta z Francúzska, kde sa na sklonku 17. storočia vo veľkom používali na zámkoch. Charakteristickú skladbu, ktorá v interiéroch vyvoláva pocity tepla, pohodia a harmónie, je možné vytvoriť vďaka dlažbe PARKETA tiež vo vonkajšom priestore. Jej využitie nemá hranice. Elegantné a príjemné variácie vytvoria v záhradách, parkoch rovnako dobre ako v prípade peších komunikácií či cyklistických chodníkov.

| NÁZOV | výška cm | rozmery d × š cm | merná jednotka | hmotnosť kg/m ² | spotreba ks/m ² | vrstva m ² | paleta m ² | hmotnosť kg/balenie | DOSTUPNÉ FARBY | povrch |
|------------------------------|-------------|---------------------|-------------------|-------------------------------|-------------------------------|--------------------------|--------------------------|------------------------|--------------------|----------|
| PARKETA 4 | 4 | 20 × 10 | m ² | 87 | 50 | 1,08 | 16,2 | 1 434 | 1 2 3 5 6 | standard |
| | | | | | | 0,96 | 17,28 | 1 528 | | |
| PARKETA 6 | 6 | 20 × 10 | m ² | 126 | 50 | 1,08 | 10,8 | 1 386 | 1 2 3 4 5 6 7 9 | standard |
| | | | | | | 0,96 | 11,52 | 1 477 | | |
| PARKETA 8 | 8 | 20 × 10 | m ² | 170 | 50 | 1,08 | 8,64 | 1 494 | 1 2 3 5 6 7 | standard |
| | | | | | | 0,96 | 7,68 | 1 331 | | |
| PARKETA 6 ROVNÁ HRANA | 6 | 20 × 10 | m ² | 126 | 50 | 1,08 | 10,8 | 1 386 | 1 2 | standard |
| | | | | | | 0,96 | 11,52 | 1 477 | | |
| PARKETA 8 ROVNÁ HRANA | 8 | 20 × 10 | m ² | 170 | 50 | 1,08 | 8,64 | 1 494 | 1 2 | standard |
| | | | | | | 0,96 | 7,68 | 1 331 | | |
| PARKETA 6 PRE NEVIDIACICH | 6 | 20 × 10 | m ² | 128 | 50 | 1,08 | 10,8 | 1 407 | 1 2 3 10 | standard |
| | | | | | | 0,96 | 11,52 | 1 500 | | |
| PARKETA 8 PRE NEVIDIACICH | 8 | 20 × 10 | m ² | 172 | 50 | 1,08 | 8,64 | 1 511 | 1 2 3 10 | standard |
| | | | | | | 0,96 | 7,68 | 1 346 | | |

1 2 Informácie o správnej paletizácii je vždy uvedená v cenovej ponuke predajcu.

Tento výrobok je možné vyrobiť na požiadanie aj v iných farebnostiach. Minimálne množstvo 200 m².



PARKETA 4
Rozmery: 20 × 10 × 4



PARKETA 6 ROVNÁ HRANA
Rozmery: 20 × 10 × 6



PARKETA 6 PRE NEVIDIACICH
Rozmery: 20 × 10 × 6

PARKETA 6
Rozmery: 20 × 10 × 6

PARKETA 8 ROVNÁ HRANA
Rozmery: 20 × 10 × 8

PARKETA 8 PRE NEVIDIACICH
Rozmery: 20 × 10 × 8

PARKETA 8
Rozmery: 20 × 10 × 8

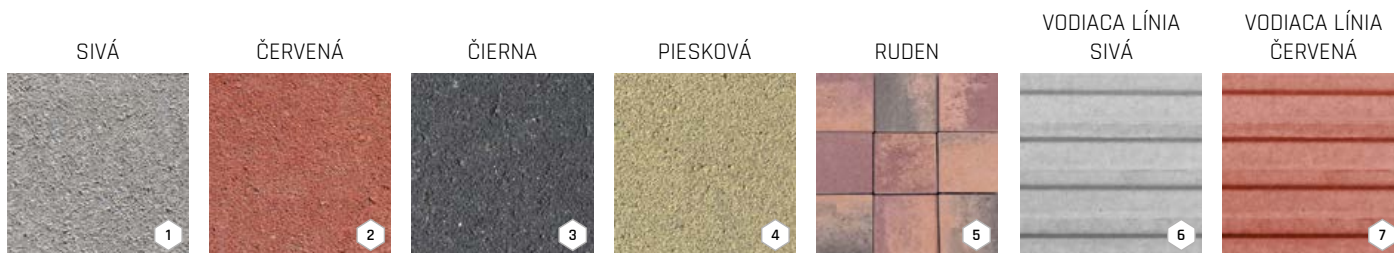
KOCKA, KOCKA MALÁ



Dlažby v množstve českých miest sú dôkazom, že dláždený povrch nemusí byť nudný. Predstavivosti a hravosti sa medze nekladú. Dlažby KOCKA a KOCKA MALÁ sú vďaka svojmu tvaru ideálnym riešením pre chodníky či cesty v záhradách a parkoch. Tiež v prípade tejto dlažby sa vyplatí kombinácia s dlažbami OBDĹŽNIK či PARKETA. Povrch vytvorený kreatívnou kombináciou týchto dlažieb bude tou pravou ozdobou v uliciach našich miest.

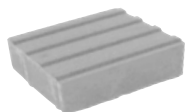
| NÁZOV | výška cm | rozmery d × š cm | merná jednotka | hmotnosť kg/m ² | spotreba ks/m ² | vrstva m ² | paleta m ² | hmotnosť kg/balenie | DOSTUPNÉ FARBY | povrch | |
|-----------------------|----------|------------------|----------------|----------------------------|----------------------------|-----------------------|-----------------------|---------------------|----------------|-----------|----------|
| KOCKA 6 | 1 | 6 | 20 × 20 | m ² | 128 | 25 | 1,2 | 9,6 | 1 254 | 1 2 3 4 5 | standard |
| | 2 | | | | | | 0,96 | | | 1 2 3 4 | |
| KOCKA 6 ROVNÁ HRANA | 1 | 6 | 20 × 20 | m ² | 128 | 25 | 1,2 | 9,6 | 1 254 | 1 | standard |
| | 2 | | | | | | 0,96 | | | | |
| KOCKA 6 VODIACA LÍNIA | 1 | 6 | 20 × 20 | m ² | 123 | 25 | 1,2 | 9,6 | 1 206 | 6 7 | standard |
| | 2 | | | | | | 0,96 | | | | |
| KOCKA 8 | 1 | 8 | 20 × 20 | m ² | 172 | 25 | 1,2 | 8,4 | 1 470 | 1 2 3 4 | standard |
| | 2 | | | | | | 0,96 | 7,68 | 1 346 | | |
| KOCKA 8 ROVNÁ HRANA | 1 | 8 | 20 × 20 | m ² | 172 | 25 | 1,2 | 8,4 | 1 470 | 1 | standard |
| | 2 | | | | | | 0,96 | 7,68 | 1 346 | | |
| KOCKA 8 VODIACA LÍNIA | 1 | 8 | 20 × 20 | m ² | 170 | 25 | 1,2 | 8,4 | 1 453 | 6 7 | standard |
| | 2 | | | | | | 0,96 | 7,68 | 1 331 | | |
| KOCKA 10 ROVNÁ HRANA | 1 | 10 | 20 × 20 | m ² | 213 | 25 | 1,2 | 6 | 1 303 | 1 | standard |
| | 2 | | | | | | 0,96 | 5,76 | 1 252 | | |
| KOCKA MALÁ 6 | 1 | 6 | 10 × 10 | m ² | 124 | 100 | 0,99 | 9,9 | 1 253 | 1 2 3 4 | standard |
| | 2 | | | | | | 0,88 | 9,68 | 1 225 | | |
| KOCKA MALÁ 8 | 1 | 8 | 10 × 10 | m ² | 168 | 100 | 0,99 | 7,92 | 1 356 | 1 2 3 4 | standard |
| | 2 | | | | | | 0,88 | 7,04 | 1 208 | | |

1 2 Informácie o správnej paletizácii je vždy uvedená v cenovej ponuke predajcu.



KOCKA MALÁ 6
Rozmery: 10 × 10 × 6

KOCKA MALÁ 8
Rozmery: 10 × 10 × 8



KOCKA 6 VODIACA LÍNIA
Rozmery: 20 × 20 × 6

KOCKA 8 VODIACA LÍNIA
Rozmery: 20 × 20 × 8



KOCKA 6
Rozmery: 20 × 20 × 6

KOCKA 8
Rozmery: 20 × 20 × 8



KOCKA 6 ROVNÁ HRANA
Rozmery: 20 × 20 × 6

KOCKA 8 ROVNÁ HRANA
Rozmery: 20 × 20 × 8

KOCKA 10 ROVNÁ HRANA
Rozmery: 20 × 20 × 10

OBDĹŽNIK



V jednoduchosti je krása. Tvar obdĺžnika práve svojou jednoduchosťou zostáva v architektúre v obľube naprieč historickými obdobiami. Svojou priamočiarosťou a vizuálnou jednoduchosťou je stále vyhľadávaným variantom na dláždenie priestorov na rôzne využitia. Pre vytvorenie harmonických, geometricky čistých povrchov je možné dlažbu OBDĹŽNIK kombinovať s dlažbami KOCKA či PARKETA.



OBDĹŽNIK 20 / 30 / 6 - BIANCO + NERO

| NÁZOV | výška cm | rozmery d × š cm | merná jednotka | hmotnosť kg/m ² (ks) | spotreba ks/m ² | vrstva m ² (ks) | paleta m ² (ks) | hmotnosť kg/balenie | DOSTUPNÉ FARBY | povrch |
|---|-------------|---------------------|-------------------|------------------------------------|-------------------------------|-------------------------------|-------------------------------|------------------------|----------------|------------------------|
| OBDĹŽNIK 20 / 30 / 6 | 6 | 20 × 30 | m ² | 129 | 16,67 | 0,96 | 9,6 | 1263 | 1 2 3 | standard |
| | | | | | | | | | 4 5 | standard - vymývavý |
| OBDĹŽNIK 20 / 30 / 8 | 8 | 20 × 30 | m ² | 172 | 16,67 | 0,96 | 7,68 | 1346 | 1 | standard |
| OBDĹŽNIK 50 / 40 / 6 PRE NEVIDIACICH - VODIACA LÍNIA | 6 | 50 × 40 | ks | 31 | 5 | 4 | 40 | 1265 | 6 7 | natur |
| OBDĹŽNIK 50 / 40 / 8 PRE NEVIDIACICH - VODIACA LÍNIA | 8 | 50 × 40 | ks | 41 | 5 | 4 | 32 | 1337 | 6 7 | natur |



OBDĹŽNIK 20 / 30 / 6
Rozmery: 20 × 30 × 6

OBDĹŽNIK 20 / 30 / 8
Rozmery: 20 × 30 × 8



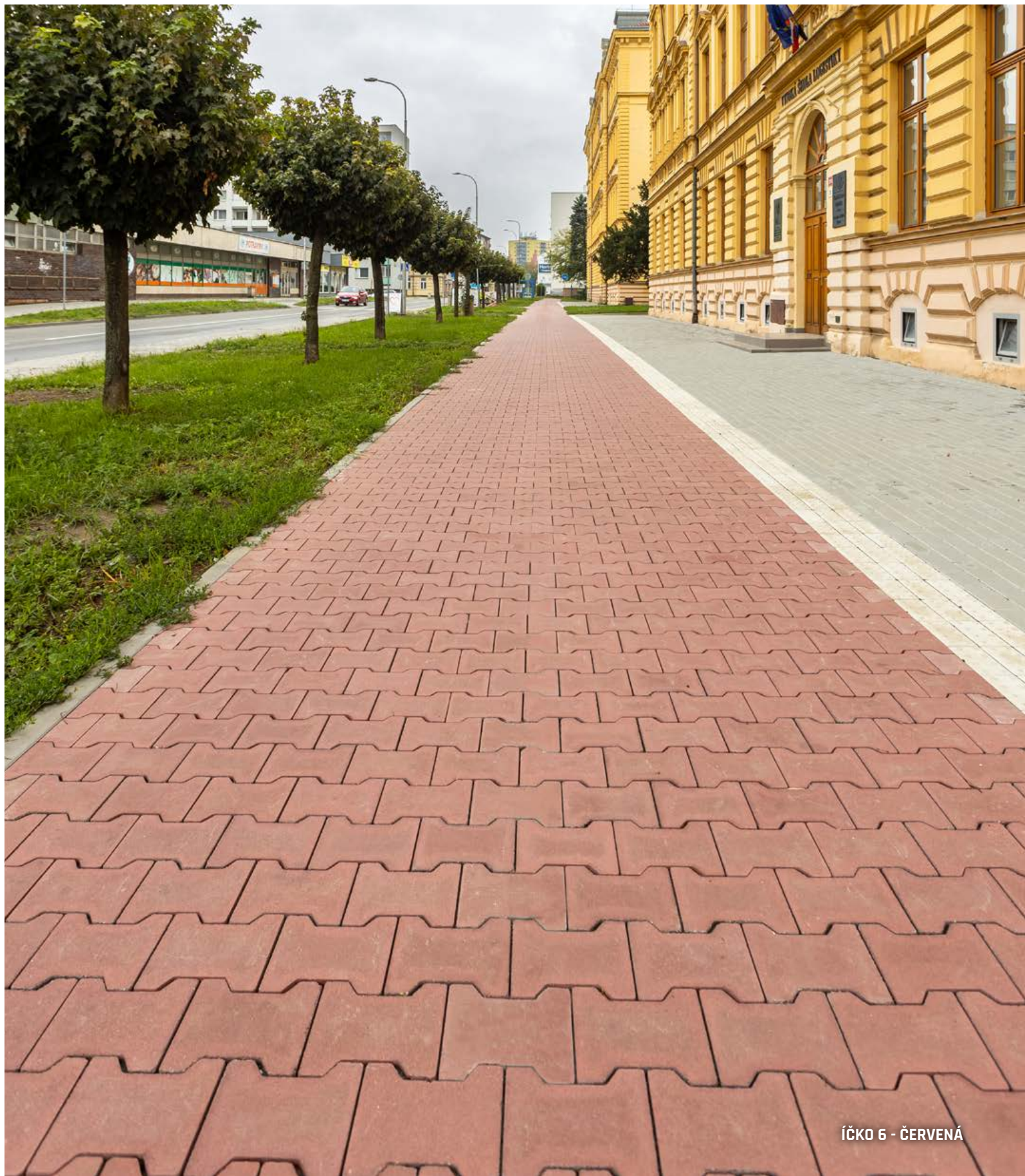
OBDĹŽNIK 50 / 40 / 6
PRE NEVIDIACICH - VODIACA LÍNIA
Rozmery: 50 × 40 × 6

OBDĹŽNIK 50 / 40 / 8
PRE NEVIDIACICH - VODIACA LÍNIA
Rozmery: 50 × 40 × 8

ÍČKO



ÍČKO je ideálne pre chodníky, záhradné cesty, cyklotrasy a priemyselné plochy vďaka svojej vysokej odolnosti a širokému využitiu. Vyniká svojou schopnosťou odolávať vyššiemu dopravnému zataženiu, čo túto dlažbu robí vhodnou aj pre náročnejšie použitie. Jej štyri farebné varianty dodávajú okoliu elegantný a svieži vzhľad a ľahko sa hodí k rôznym štýlom. Navyše jednoduchá inštalácia a nízka náročnosť na údržbu z nej robia praktickú voľbu pre dlhodobé využitie.




| NÁZOV | výška cm | rozmery d × š cm | merná jednotka | hmotnosť kg/m ² (ks) | spotreba ks/m ² | vrstva m ² (ks) | paleta m ² (ks) | hmotnosť kg/balenie | DOSTUPNÉ FARBY | povrch |
|----------------------------------|-------------|---------------------|-------------------|------------------------------------|-------------------------------|-------------------------------|-------------------------------|------------------------|----------------|----------|
| ÍČKO 4 | 4 | 20 × 16,5 | m ² | 87 | 36 | 1 | 15 | 1 332 | 1 2 | standard |
| | | | | | | 0,83 | | | | |
| ÍČKO 6 | 6 | 20 × 16,5 | m ² | 126 | 36 | 1 | 10 | 1 287 | 1 2 4 | standard |
| | | | | | | 0,83 | | | | |
| ÍČKO 8 | 8 | 20 × 16,5 | m ² | 170 | 36 | 1 | 8 | 1 387 | 1 2 3 4 | standard |
| | | | | | | 0,83 | 8,33 | 1 441 | | |
| ÍČKO 10 | 10 | 20 × 16,5 | m ² | 215 | 36 | 1 | 6 | 1 317 | 1 2 | standard |
| | | | | | | 0,83 | 6,66 | 1 457 | | |
| ÍČKO 6 PRE STROJ | 6 | 20 × 16,5 | m ² | 126 | 36 | 1 | 10 | 1 287 | 1 | standard |
| ÍČKO 8 PRE STROJ | 8 | 20 × 16,5 | m ² | 170 | 36 | 1 | 8 | 1 387 | 1 2 | standard |
| ÍČKO 10 PRE STROJ | 10 | 20 × 16,5 | m ² | 215 | 36 | 1 | 6 | 1 317 | 1 | standard |
| ÍČKO 6 OKRAJOVÁ | 6 | 20 × 14 | ks | 3,2 | - | 42 | 420 | 1 371 | 1 2 | standard |
| | | | | | | 36 | 432 | 1 407 | | |
| ÍČKO 8 OKRAJOVÁ | 8 | 20 × 14 | ks | 4,3 | - | 42 | 336 | 1 472 | 1 | standard |
| | | | | | | 36 | 360 | 1 573 | | |
| ÍČKO 10 OKRAJOVÁ | 10 | 20 × 14 | ks | 5,4 | - | 42 | 252 | 1 388 | 1 | standard |
| | | | | | | 36 | | 1 388 | | |
| ÍČKO 6 POLOVIČNÁ | 6 | 10 × 16,5 | ks | 1,7 | - | 72 | 720 | 1 251 | 1 2 4 | standard |
| | | | | | | 64 | 768 | 1 331 | | |
| ÍČKO 8 POLOVIČNÁ | 8 | 10 × 16,5 | ks | 2,3 | - | 72 | 576 | 1 352 | 1 2 | standard |
| | | | | | | 64 | | 1 352 | | |
| ÍČKO 10 POLOVIČNÁ | 10 | 10 × 16,5 | ks | 2,9 | - | 72 | 432 | 1 280 | 1 | standard |
| | | | | | | 64 | 448 | 1 324 | | |
| ÍČKO 6 ROVNÁ HRANA | 6 | 20 × 16,5 | m ² | 126 | 36 | 1 | 10 | 1 287 | 1 | standard |
| | | | | | | 0,83 | | 1 287 | | |
| ÍČKO 8 ROVNÁ HRANA | 8 | 20 × 16,5 | m ² | 170 | 36 | 1 | 8 | 1 387 | 1 | standard |
| | | | | | | 0,83 | 8,33 | 1 441 | | |
| ÍČKO 8 ROVNÁ HRANA PRE STROJ | 8 | 20 × 16,5 | m ² | 170 | 36 | 1 | 8 | 1 387 | 1 | standard |
| ÍČKO 10 ROVNÁ HRANA | 10 | 20 × 16,5 | m ² | 215 | 36 | 1 | 6 | 1 317 | 1 | standard |
| | | | | | | 0,83 | 6,66 | 1 457 | | |
| ÍČKO 10 ROVNÁ HRANA PRE STROJ | 10 | 20 × 16,5 | m ² | 215 | 36 | 1 | 6 | 1 317 | 1 | standard |
| ÍČKO 6 PRE NEVIDIACICH | 6 | 20 × 16,5 | m ² | 128 | 36 | 1 | 10 | 1 307 | 1 2 | standard |
| | | | | | | 0,83 | | 1 307 | | |
| ÍČKO 8 PRE NEVIDIACICH | 8 | 20 × 16,5 | m ² | 172 | 36 | 1 | 8 | 1 403 | 1 2 | standard |
| | | | | | | 0,83 | 8,33 | 1 458 | | |

1 2 Informácie o správnej paletizácii je vždy uvedená v cenovej ponuke predajcu.

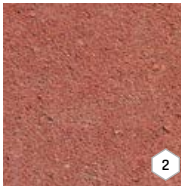
Tento výrobek je možno vyrobiť na požádanie i v jiných barevnostech. Minimální množství 200 m².

SIVÁ




1

ČERVENÁ




2

ČIERNA




3


PIESKOVÁ




4



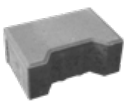
ÍČKO 4
Rozmery: 20 × 16,5 × 4




ÍČKO 6 PRE STROJ
Rozmery: 20 × 16,5 × 6



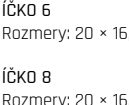
ÍČKO 6 ROVNÁ HRANA
Rozmery: 20 × 16,5 × 6



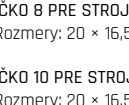
ÍČKO 6 OKRAJOVÁ
Rozmery: 20 × 14 × 6



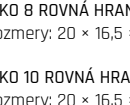
ÍČKO 6 POLOVIČNÁ
Rozmery: 10 × 16,5 × 6



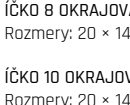
ÍČKO 6
Rozmery: 20 × 16,5 × 6



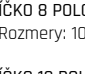
ÍČKO 8 PRE STROJ
Rozmery: 20 × 16,5 × 8



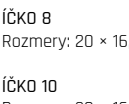
ÍČKO 8 ROVNÁ HRANA
Rozmery: 20 × 16,5 × 8



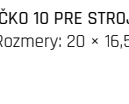
ÍČKO 8 OKRAJOVÁ
Rozmery: 20 × 14 × 8




ÍČKO 8 POLOVIČNÁ
Rozmery: 10 × 16,5 × 8



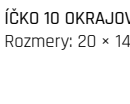
ÍČKO 8
Rozmery: 20 × 16,5 × 8



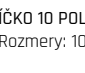
ÍČKO 10 PRE STROJ
Rozmery: 20 × 16,5 × 10



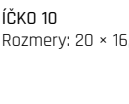
ÍČKO 10 ROVNÁ HRANA
Rozmery: 20 × 16,5 × 10




ÍČKO 10 OKRAJOVÁ
Rozmery: 20 × 14 × 10



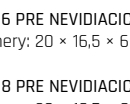
ÍČKO 10 POLOVIČNÁ
Rozmery: 10 × 16,5 × 10



ÍČKO 10
Rozmery: 20 × 16,5 × 10



ÍČKO 6 PRE NEVIDIACICH
Rozmery: 20 × 16,5 × 6



ÍČKO 8 PRE NEVIDIACICH
Rozmery: 20 × 16,5 × 8

VLNKA



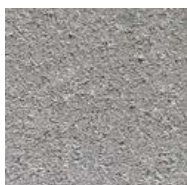
Na prvý pohľad sú zámkové dlažby VLNKA nenápadné. Avšak práve ich skromný vzhľad v prírodnom farebnom vyhotovení je ideálny na príjazdové cesty či chodníčky, kde nie je potrebné prvoplánové upútanie pozornosti. VLNKA je predstaviteľ klasickej zámkovej dlažby, ktorá odvedie tú najťažšiu prácu.



| NÁZOV | výška cm | rozmery d × š cm | merná jednotka | hmotnosť kg/m ² | spotreba ks/m ² | vrstva m ² | paleta m ² | hmotnosť kg/balenie | povrch |
|---------|-------------|---------------------|-------------------|-------------------------------|-------------------------------|--------------------------|--------------------------|------------------------|----------|
| VLNKA 6 | 6 | 22,5 × 11,2 | m ² | 128 | 40 | 1 | 10 | 1 305 | standard |
| | | | | | | 0,88 | 10,5 | 1 369 | |
| VLNKA 8 | 8 | 22,5 × 11,2 | m ² | 172 | 40 | 1 | 8 | 1 401 | standard |
| | | | | | | 0,88 | 7,88 | 1 380 | |

1 2 Informácie o správnej paletizácii je vždy uvedená v cenovej ponuke predajcu.

SIVÁ



VLNKA 6
Rozmery: 22,5 × 11,2 × 6

VLNKA 8
Rozmery: 22,5 × 11,2 × 8

STANDARD



Exkluzívny a moderný vzhľad vydláždenej plochy dosiahnete pomocou tejto veľkoformátovej dlažby. Najlepšie ju využijete pri stavbe terás, chodníkov k domu, ale posluží tiež na vybudovanie pešej zóny, okolia bazénov, dvorov a plochých striech objektov. Kladenie je možné aj na terče. Vo formáte 30 × 30 cm je možné vyberať z troch farebných variant, väčšie formáty sú k dispozícii v SIVEJ farbe.



STANDARD 40 / 40 / 5 - SIVÁ

| NÁZOV | výška cm | rozmery d × š cm | merná jednotka | hmotnosť kg/m ² | spotreba ks/m ² | vrstva m ² | paleta m ² | hmotnosť kg/balenie | DOSTUPNÉ FARBÝ | povrch |
|----------------------|-------------|---------------------|-------------------|-------------------------------|-------------------------------|--------------------------|--------------------------|------------------------|-------------------|----------|
| STANDARD 30 / 30 / 4 | 4 | 30 × 30 | m ² | 87 | 11,11 | 1,08 | 12,96 | 1 153 | 1 2 3 | standard |
| STANDARD 40 / 40 / 5 | 5 | 40 × 40 | m ² | 109 | 6,25 | 0,96 | 11,52 | 1 281 | 1 | standard |
| STANDARD 40 / 40 / 8 | 8 | 40 × 40 | m ² | 173 | 6,25 | 0,96 | 7,68 | 1 354 | 1 | standard |
| STANDARD 60 / 40 / 5 | 5 | 60 × 40 | m ² | 110 | 4,17 | 0,96 | 11,52 | 1 292 | 1 | standard |
| STANDARD 50 / 50 / 5 | 5 | 50 × 50 | m ² | 110 | 4 | 1 | 12 | 1 345 | 1 | standard |

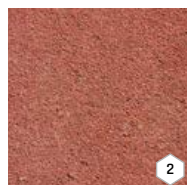


SIVÁ



1

ČERVENÁ



2

PIESKOVÁ



3



STANDARD 30 / 30 / 4
Rozmery: 30 × 30 × 4 cm



STANDARD 40 / 40 / 5
Rozmery: 40 × 40 × 5 cm



STANDARD 40 / 40 / 8
Rozmery: 40 × 40 × 8 cm



STANDARD 60 / 40 / 5
Rozmery: 60 × 40 × 5 cm



STANDARD 50 / 50 / 5
Rozmery: 50 × 50 × 5 cm

ZATRÁVNŇOVACIE TVÁRNICE



ZATRÁVNŇOVACIA TVÁRNICA je skvelým kompromisom medzi tradičnou betónovou dlažbou a zatrávnenu plochou. Tvárnice v troch možných veľkostiach celkom dostávajú na splnenie požiadaviek zákazníkov. Ich uložením na spevnenú základovú plochu a založením trávniku získate dlhoročnú nádhernú a vďačnú plochu, ktorá znesie jazdu osobným alebo dokonca aj špeciálnym vozidlom. Výborná voľba pre každého, kto chce riešiť príjazdové komunikácie a parkovanie áut na pozemku účelne, esteticky a ešte navyše ekologicky.



ZATRÁVNŇOVACIA TVÁRNICA 80 - SIVÁ

| NÁZOV | výška cm | rozmery d × š cm | merná jednotka | hmotnosť kg/ks | spotreba ks/m ² | vrstva ks | paleta ks | hmotnosť kg/balenie | povrch |
|---------------------------------|-------------|---------------------|-------------------|-------------------|-------------------------------|--------------|--------------|------------------------|----------|
| ZATRÁVNŇOVACIA TVÁRNICA 80 MALÁ | 8 | 45 × 30 | ks | 14,5 | 7,4 | 8 | 80 | 1 185 | standard |
| ZATRÁVNŇOVACIA TVÁRNICA 80 | 8 | 60 × 40 | ks | 27 | 4,17 | 5 | 45 | 1 240 | standard |
| ZATRÁVNŇOVACIA TVÁRNICA 100 | 10 | 60 × 40 | ks | 33 | 4,17 | 5 | 40 | 1 345 | standard |

SIVÁ



ZATRÁVNŇOVACIA TVÁRNICA 80 MALÁ
Rozmery: 45 × 30 × 8



ZATRÁVNŇOVACIA TVÁRNICA 80
Rozmery: 60 × 40 × 8

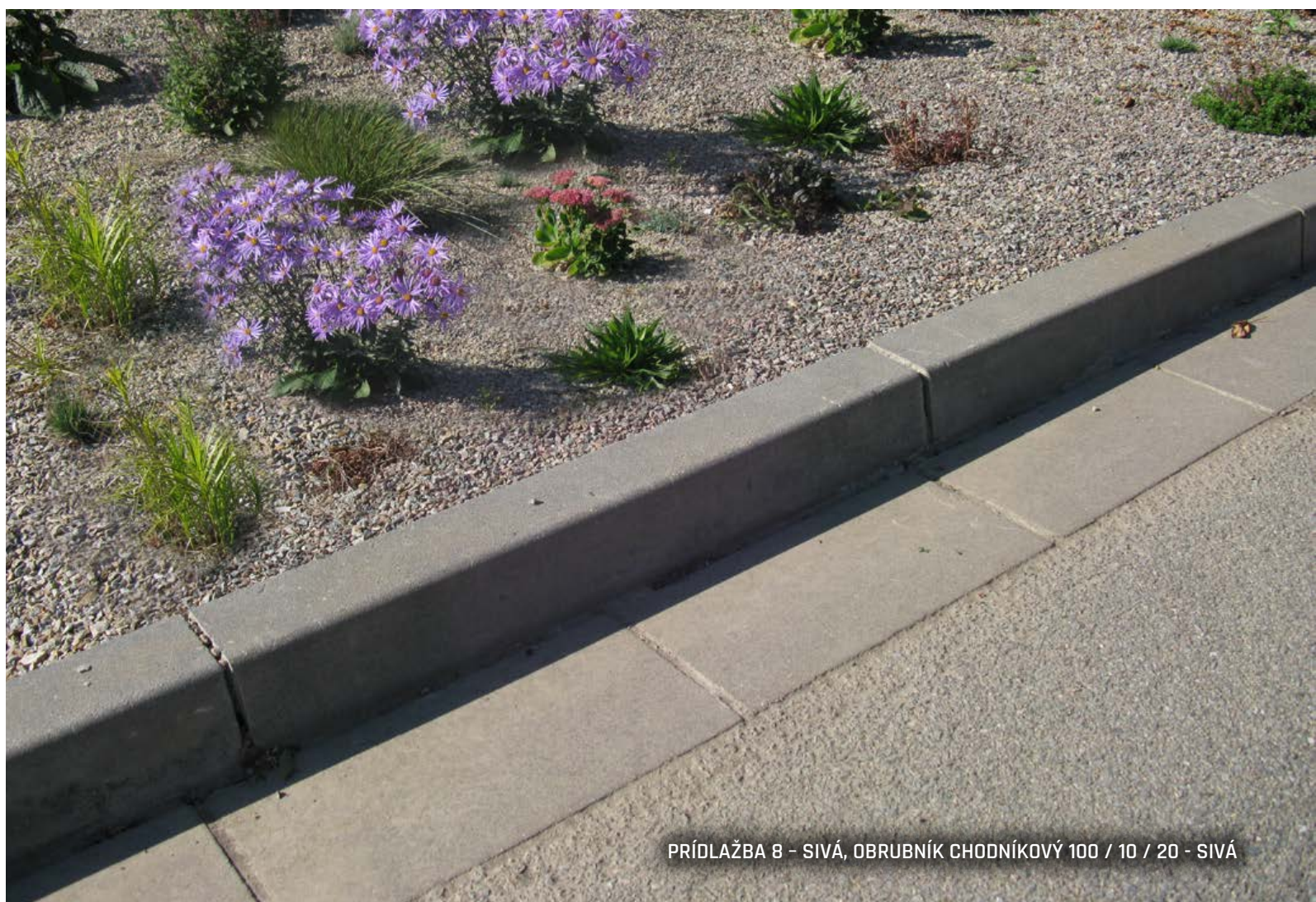


ZATRÁVNŇOVACIA TVÁRNICA 100
Rozmery: 60 × 40 × 10

PRÍDLAŽBY



Na vydláždenie plôch je v ponuke celý rad atraktívnych tvarov a farebných vyhotovení. PRÍDLAŽBY sú najvyužívanejším betónovým prvkom pri vytvorení prechodu medzi komunikáciou a chodníkom. Bez nich sa žiadna dláždená plocha nemôže obísť.



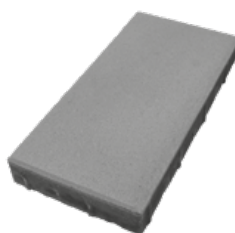
PRÍDLAŽBA 8 - SIVÁ, OBRUBNÍK CHODNÍKOVÝ 100 / 10 / 20 - SIVÁ

| NÁZOV | výška cm | rozmery d × š cm | merná jednotka | hmotnosť kg/ks | spotreba ks/bm | vrstva ks | paleta ks | hmotnosť kg/balenie | povrch |
|--------------|-------------|---------------------|-------------------|-------------------|-------------------|--------------|--------------|------------------------|----------|
| PRÍDLAŽBA 8 | 8 | 50 × 25 | ks | 22 | 2 | 10 | 60 | 1 345 | standard |
| PRÍDLAŽBA 10 | 10 | 50 × 25 | ks | 26,9 | 2 | 10 | 50 | 1 370 | standard |

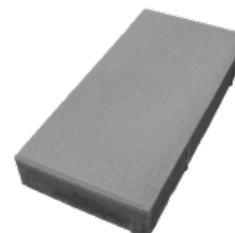
SIVÁ



BIELA



PRÍDLAŽBA 8
Rozmery: 50 × 25 × 8 cm



PRÍDLAŽBA 10
Rozmery: 50 × 25 × 10 cm

ZASTÁVKOVÉ OBRUBNÍKY



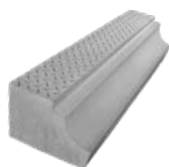
Zastávkové obrubníky sa bežne používajú na bezpečné oddelenie verejných komunikácií a chodníkov od okolitého terénu na zastávkach verejnej dopravy. Sú k dispozícii v prírodnom odtieni. Svojou konštrukciou sú dôležitou a neoddeliteľnou súčasťou riešenia komunikácií. Ich stavebnicová konštrukcia a špeciálny tvar chráni pred poškodením pneumatiky zastavujúcich vozidiel.



ZASTÁVKOVÝ OBRUBNÍK BUS PRIAMY - SIVÁ

| NÁZOV | výška cm | rozmery d × š cm | merná jednotka | hmotnosť kg/ks | spotreba ks/bm | paleta ks | hmotnosť kg/balenie | povrch |
|--|-------------|---------------------|-------------------|-------------------|-------------------|--------------|------------------------|--------|
| ZASTÁVKOVÝ OBRUBNÍK BUS PRIAMY 290 | 29 | 100 × 40 | ks | 224 | 1 | 6 | 1 369 | natur |
| ZASTÁVKOVÝ OBRUBNÍK BUS PRIAMY 330 | 33 | 100 × 40 | ks | 248 | 1 | 6 | 1 513 | natur |
| ZASTÁVKOVÝ OBRUBNÍK BUS PRIAMY 370 | 37 | 100 × 40 | ks | 259 | 1 | 6 | 1 579 | natur |
| ZASTÁVKOVÝ OBRUBNÍK BUS NÁBEHOVÝ ĽAVÝ 310-370 | 31-37 | 100 × 40 | ks | 245 | 1 | 6 | 1 495 | natur |
| ZASTÁVKOVÝ OBRUBNÍK BUS NÁBEHOVÝ PRAVÝ 370-310 | 37-31 | 100 × 40 | ks | 245 | 1 | 6 | 1 495 | natur |
| ZASTÁVKOVÝ OBRUBNÍK BUS NÁBEHOVÝ ĽAVÝ 310-330 | 31-33 | 100 × 40 | ks | 238 | 1 | 6 | 1 453 | natur |
| ZASTÁVKOVÝ OBRUBNÍK BUS NÁBEHOVÝ PRAVÝ 330-310 | 33-31 | 100 × 40 | ks | 238 | 1 | 6 | 1 453 | natur |
| ZASTÁVKOVÝ OBRUBNÍK BUS PRECHODOVÝ ĽAVÝ 250-310 | 25-31 | 100 × 15-40 | ks | 155 | 1 | 4 | 645 | natur |
| ZASTÁVKOVÝ OBRUBNÍK BUS PRECHODOVÝ PRAVÝ 310-250 | 31-25 | 100 × 15-40 | ks | 155 | 1 | 4 | 645 | natur |
| ZASTÁVKOVÝ OBRUBNÍK BUS PRECHODOVÝ ĽAVÝ 250-290 | 25-29 | 100 × 15-40 | ks | 150 | 1 | 4 | 625 | natur |
| ZASTÁVKOVÝ OBRUBNÍK BUS PRECHODOVÝ PRAVÝ 290-250 | 29-25 | 100 × 15-40 | ks | 150 | 1 | 4 | 625 | natur |

SIVÁ



ZASTÁVKOVÝ OBRUBNÍK BUS NÁBEHOVÝ
ĽAVÝ 310-330/PRAVÝ 330-310
Rozmery: 100 × 40 × 31-33/33-31 cm

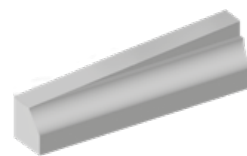
ZASTÁVKOVÝ OBRUBNÍK BUS NÁBEHOVÝ
ĽAVÝ 310-370/PRAVÝ 370-310
Rozmery: 100 × 40 × 31-37/37-31 cm



ZASTÁVKOVÝ OBRUBNÍK BUS PRIAMY 290
Rozmery: 100 × 40 × 29 cm

ZASTÁVKOVÝ OBRUBNÍK BUS PRIAMY 330
Rozmery: 100 × 40 × 33 cm

ZASTÁVKOVÝ OBRUBNÍK BUS PRIAMY 370
Rozmery: 100 × 40 × 37 cm



ZASTÁVKOVÝ OBRUBNÍK BUS PRECHODOVÝ
ĽAVÝ 250-290/PRAVÝ 290-250
Rozmery: 100 × 15-40 × 25-29/29-25 cm

ZASTÁVKOVÝ OBRUBNÍK BUS PRECHODOVÝ
ĽAVÝ 250-310/PRAVÝ 310-250
Rozmery: 100 × 15-40 × 25-31/31-25 cm



CESTNÉ OBRUBNÍKY



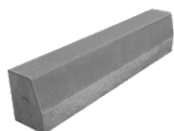
Tieto obrubníky slúžia predovšetkým na oddelenie a ohraničenie spevnených plôch a komunikácií. Existujú v niekoľkých variantoch - ako prechodové, nájazdové, rohové a oblúkové. Všetky tieto obrubníky zlepšujú vzhľad aj funkčnosť dopravnej stavby. Vyznačujú sa jednoduchou údržbou a ľahkým usadením.



| NÁZOV | výška cm | rozmery d × š cm | merná jednotka | hmotnosť kg/ks | spotreba ks/bm | paleta ks | hmotnosť kg/balenie | povrch |
|--|-------------|---------------------|-------------------|-------------------|-------------------|--------------|------------------------|----------|
| OBRUBNÍK CESTNÝ 50 / 15 / 25 POLOVIČNÝ   | 25 | 50 × 15 | ks | 40 | 2 | 36 | 1 465 | standard |
| | | | | | | 30 | 1 225 | |
| OBRUBNÍK CESTNÝ 100 / 15 / 25   | 25 | 100 × 15 | ks | 80 | 1 | 18 | 1 465 | standard |
| | | | | | | 15 | 1 225 | |
| OBRUBNÍK CESTNÝ 100 / 15 / 30 | 30 | 100 × 15 | ks | 92 | 1 | 15 | 1 405 | standard |
| OBRUBNÍK CESTNÝ NÁJAZDOVÝ 100 / 15 / 15   | 15 | 100 × 15 | ks | 48 | 1 | 28 | 1 369 | standard |
| | | | | | | 25 | 1 225 | |
| OBRUBNÍK CESTNÝ PRECHODOVÝ ĽAVÝ  | 15-25 | 100 × 15 | ks | 68 | 1 | 6 | 433 | standard |
| OBRUBNÍK CESTNÝ PRECHODOVÝ PRAVÝ  | 25-15 | 100 × 15 | ks | 68 | 1 | 6 | 433 | standard |
| OBRUBNÍK CESTNÝ ROHOVÝ VONKAJŠÍ  | 25 | 25 × 25 × 15 | ks | 27,5 | - | 36 | 1 015 | standard |
| OBRUBNÍK CESTNÝ ROHOVÝ VNÚTORNÝ  | 25 | 40 × 40 × 15 | ks | 52,5 | - | 24 | 1 285 | standard |
| OBRUBNÍK CESTNÝ OBLÝ R 0,5 M VONKAJŠÍ  | 25 | 78 × 15 | ks | 53 | 4 ks/kruh | 18 | 979 | standard |
| OBRUBNÍK CESTNÝ OBLÝ R 1,0 M VONKAJŠÍ  | 25 | 78 × 15 | ks | 58,5 | 8 ks/kruh | 18 | 1 078 | standard |
| OBRUBNÍK CESTNÝ OBLÝ R 2,0 M VONKAJŠÍ  | 25 | 78 × 15 | ks | 61 | 16 ks/kruh | 18 | 1 123 | standard |
| OBRUBNÍK CESTNÝ OBLÝ R 0,5 M VNÚTORNÝ  | 25 | 78 × 15 | ks | 72 | 4 ks/kruh | 15 | 1 105 | standard |
| OBRUBNÍK CESTNÝ OBLÝ R 1,0 M VNÚTORNÝ  | 25 | 78 × 15 | ks | 68 | 8 ks/kruh | 18 | 1 249 | standard |

  Informácie o správnej paletizácii je vždy uvedená v cenovej ponuke predajcu.

SIVÁ



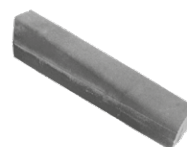
OBRUBNÍK CESTNÝ
50 / 15 / 25 POLOVIČNÝ
Rozmery: 50 × 15 × 25 cm

OBRUBNÍK CESTNÝ
100 / 15 / 25
Rozmery: 100 × 15 × 25 cm

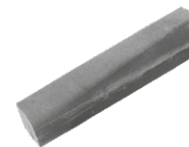
OBRUBNÍK CESTNÝ
100 / 15 / 30
Rozmery: 100 × 15 × 30 cm



OBRUBNÍK NÁJAZDOVÝ
CESTNÝ 100 / 15 / 15
Rozmery: 100 × 15 × 15 cm



OBRUBNÍK CESTNÝ
PRECHODOVÝ ĽAVÝ
100 / 15 / 15-25
Rozmery: 100 × 15 × 15-25 cm



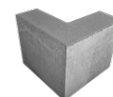
OBRUBNÍK CESTNÝ
PRECHODOVÝ PRAVÝ
100 / 15 / 25-15
Rozmery: 100 × 15 × 25-15 cm



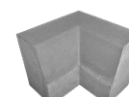
OBRUBNÍK CESTNÝ OBLÝ
R 0,5 m; 1,0 m; 2,0 m
VONKAJŠÍ
Rozmery: 78 × 15 × 25 cm



OBRUBNÍK CESTNÝ OBLÝ
R 0,5 M; 1,0 M VNÚTORNÝ
Rozmery: 78 × 15 × 25 cm



OBRUBNÍK CESTNÝ
ROHOVÝ VONKAJŠÍ
Rozmery:
25 × 25 × 15 × 25 cm



OBRUBNÍK CESTNÝ
ROHOVÝ VNÚTORNÝ
Rozmery:
40 × 40 × 15 × 25 cm

OSTROVČEKOVÉ OBRUBNÍKY



Ostrovčekové obrubníky sú určené na tvorbu lemovania kruhových objazdov, cestných ostrovčekov a rozdeľovacích ostrovčekov na komunikáciách. Majú funkciu nielen úžitkovú, ale aj estetickú. V spojení obrubníkov priamych s obrubníkmi oblúkovými je možné vytvárať najrôznejšie tvary cestných ostrovčekov.



OSTROVČEKOVÝ OBRUBNÍK PRIAMY - SIVÁ

| NÁZOV | výška cm | rozmery d × š cm | merná jednotka | hmotnosť kg/ks | paleta ks | hmotnosť kg/balenie | povrch |
|--|-------------|---------------------|-------------------|-------------------|--------------|------------------------|--------|
| OSTROVČEKOVÝ OBRUBNÍK PRIAMY | 19,5 | 60 × 30 | ks | 66 | 16 | 1 081 | natur |
| OSTROVČEKOVÝ OBRUBNÍK PRIAMY POLOVIČNÝ | 19,5 | 30 × 30 | ks | 33 | 32 | 1 081 | natur |
| OSTROVČEKOVÝ OBRUBNÍK VONKAJŠÍ OBLÚK R 0,5 | 19,5 | 26,6 × 30 | ks | 21 | 30 | 655 | natur |
| OSTROVČEKOVÝ OBRUBNÍK VONKAJŠÍ OBLÚK R 1,0 | 19,5 | 52,7 × 30 | ks | 51 | 18 | 943 | natur |
| OSTROVČEKOVÝ OBRUBNÍK VNÚTORNÝ OBLÚK R 0,5 | 19,5 | 26,6 × 30 | ks | 37 | 18 | 691 | natur |
| OSTROVČEKOVÝ OBRUBNÍK VNÚTORNÝ OBLÚK R 1,0 | 19,5 | 52,7 × 30 | ks | 67 | 9 | 628 | natur |
| OSTROVČEKOVÝ OBRUBNÍK KONCOVÝ OBLÚK R 0,6 | 19,5 | 60 × 60 | ks | 108 | 4 | 457 | natur |
| OSTROVČEKOVÝ OBRUBNÍK KONCOVÝ OBLÚK R 0,75 | 19,5 | 75 × 75 | ks | 166 | 4 | 689 | natur |

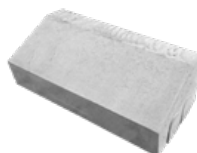
SIVÁ



OSTROVČEKOVÝ OBRUBNÍK
VONKAJŠÍ OBLÚK R 0,5
Rozmery: 26,6 × 30 × 19,5 cm

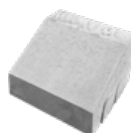


OSTROVČEKOVÝ OBRUBNÍK
VNÚTORNÝ OBLÚK R 0,5
Rozmery: 26,6 × 30 × 19,5 cm



OSTROVČEKOVÝ OBRUBNÍK
VONKAJŠÍ OBLÚK R 1,0
Rozmery: 52,7 × 30 × 19,5 cm

OSTROVČEKOVÝ OBRUBNÍK
VNÚTORNÝ OBLÚK R 1,0
Rozmery: 52,7 × 30 × 19,5 cm



OSTROVČEKOVÝ OBRUBNÍK PRIAMY
Rozmery: 60 × 30 × 19,5 cm



OSTROVČEKOVÝ OBRUBNÍK
KONCOVÝ OBLÚK R 0,6
Rozmery: 60 × 60 × 19,5 cm

OSTROVČEKOVÝ OBRUBNÍK PRIAMY POLOVIČNÝ
Rozmery: 30 × 30 × 19,5 cm

OSTROVČEKOVÝ OBRUBNÍK
KONCOVÝ OBLÚK R 0,75
Rozmery: 75 × 75 × 19,5 cm

VIVERO



Murovací systém VIVERO je určený na výstavbu nosných aj nenosných zvislých konštrukcií. Ponúka trojicu betónových tvaroviek s dutinami z vibrolisovaného betónu a plným dnom. Rohová tvarovka je opatrená priechodným otvorom na preliatie betónom a armovaním, deliteľná tvarovka umožňuje rozmerovú úpravu tvarovky. Veľkými kladmi systému VIVERO sú rýchlosť výstavby a priaznivá cena.



VIVERO - SIVÁ

STENY A STRIEŠKY

| NÁZOV | výška cm | rozmery d × š cm/ks | merná jednotka | hmotnosť kg/vrstva | spotreba ks/m ² | paleta vrstva | hmotnosť kg/paleta | povrch |
|----------------------------|-------------|------------------------|-------------------|-----------------------|-------------------------------|------------------|-----------------------|----------|
| VIVERO MUROVACIA TVÁRNICA* | 19,5 | 49 × 20 | vrstva | 217,4 | 10,2 | 5 | 1 112 | standard |

* Predaj iba po ucelených vrstvách - 1 vrstva obsahuje: 6 ks tvárnice priebežné (49 x 20), 2 ks tvárnice deliteľné (49 x 20) a 2 ks tvárnice rohové (49 x 20).

SIVÁ



VIVERO MUROVACIA
TVÁRNICA ROHOVÁ
Rozmery: 49 × 20 × 19 cm



VIVERO MUROVACIA
TVÁRNICA PRIEBEŽNÁ
Rozmery: 49 × 20 × 19 cm



VIVERO MUROVACIA
TVÁRNICA DELITELNÁ
Rozmery: 49 × 20 × 19 cm

STRATENÉ DEBNENIE



Pri stavbe základných múrov a podmuroviok je aktuálne najvyužívanejším trendom tzv. stratené debnenie, a to predovšetkým vďaka cene realizácie a rýchlosti výstavby. Využíva betón ako pevný a energeticky nenáročný materiál, ktorý sa naleje do pripraveného debnenia.



STRATENÉ DEBNENIE - SIVÁ

| NÁZOV | výška cm | rozmery d × š cm | merná jednotka | hmotnosť kg/ks | spotreba ks/m ² | paleta ks | hmotnosť kg/paleta | Objem výplňového betónu | | povrch |
|----------------------|-------------|---------------------|-------------------|-------------------|-------------------------------|--------------|-----------------------|-------------------------|----------------|----------|
| | | | | | | | | l | m ³ | |
| STRATENÉ DEBNENIE 10 | 25 | 50 × 10 | ks | 19,8 | 8 | 88 | 1 767 | 4,5 | 0,0045 | standard |
| STRATENÉ DEBNENIE 15 | 25 | 50 × 15 | ks | 21 | 8 | 64 | 1 369 | 8,5 | 0,0085 | standard |
| STRATENÉ DEBNENIE 20 | 25 | 50 × 20 | ks | 24,6 | 8 | 60 | 1 501 | 14,0 | 0,0140 | standard |
| STRATENÉ DEBNENIE 25 | 25 | 50 × 25 | ks | 25 | 8 | 50 | 1 275 | 19,0 | 0,0190 | standard |
| | | | | | | 40 | 1 025 | | | |
| STRATENÉ DEBNENIE 30 | 25 | 50 × 30 | ks | 28 | 8 | 40 | 1 145 | 25,0 | 0,0250 | standard |
| STRATENÉ DEBNENIE 40 | 25 | 50 × 40 | ks | 35 | 8 | 30 | 1 075 | 36,0 | 0,0360 | standard |
| STRATENÉ DEBNENIE 50 | 25 | 30 × 50 | ks | 26 | 13,33 | 40 | 1 065 | 25,0 | 0,0250 | standard |

1 2 Informácie o správnej paletizácii je vždy uvedená v cenovej ponuke predajcu.

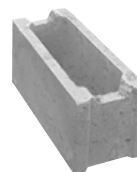
SIVÁ



STRATENÉ DEBNENIE 10
Rozmery: 50 × 10 × 25 cm



STRATENÉ DEBNENIE 15
Rozmery: 50 × 15 × 25 cm



STRATENÉ DEBNENIE 20
Rozmery: 50 × 20 × 25 cm



STRATENÉ DEBNENIE 25
Rozmery: 50 × 25 × 25 cm



STRATENÉ DEBNENIE 30
Rozmery: 50 × 30 × 25 cm



STRATENÉ DEBNENIE 40
Rozmery: 50 × 40 × 25 cm



STRATENÉ DEBNENIE 50
Rozmery: 30 × 50 × 25 cm

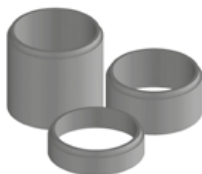
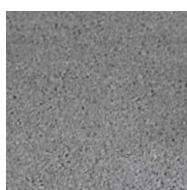
SKRUŽE STUDNIČNÉ

DN 1000 9 cm



| NÁZOV | rozmery DN / v (cm) | merná jednotka | hmotnosť kg/ks | paleta ks | hmotnosť kg/paleta | povrch |
|--|------------------------|-------------------|-------------------|--------------|-----------------------|----------|
| SKRUŽ STUDNIČNÁ TBS - Q 1000 / 1000 / 90 | 100 × 100 | ks | 750 | 1 | 777 | standard |
| SKRUŽ STUDNIČNÁ TBS - Q 1000 / 500 / 90 | 100 × 50 | ks | 380 | 3 | 1167 | standard |
| SKRUŽ STUDNIČNÁ TBS - Q 1000 / 250 / 90 | 100 × 25 | ks | 190 | 5 | 977 | standard |

SIVÁ



POKLOPY STUDNIČNÉ

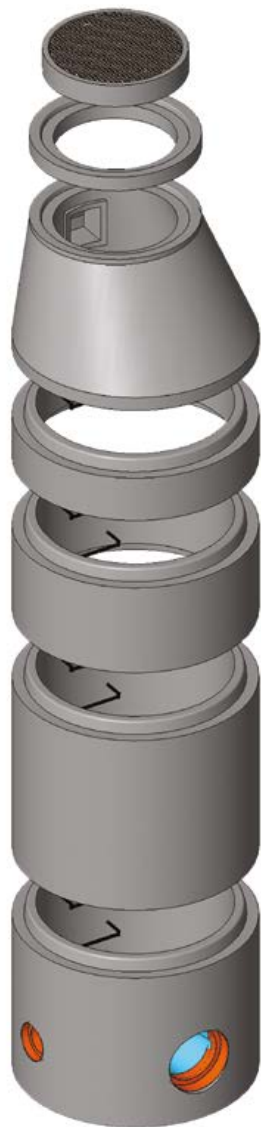


| NÁZOV | rozmery průměr / v (cm) | merná jednotka | hmotnosť kg/sada | spotreba sada | paleta sada | hmotnosť kg/paleta | povrch |
|--------------------------------------|----------------------------|-------------------|---------------------|------------------|----------------|-----------------------|--------|
| POKLOP STUDNIČNÝ DELENÝ ARMOVANÝ 80 | Ø 80 × 8 | sada | 87 | L / P | 1 | 112 | natur |
| POKLOP STUDNIČNÝ DELENÝ ARMOVANÝ 90 | Ø 90 × 8 | sada | 110 | L / P | 1 | 135 | natur |
| POKLOP STUDNIČNÝ DELENÝ ARMOVANÝ 100 | Ø 100 × 8 | sada | 140 | L / P | 1 | 165 | natur |
| POKLOP STUDNIČNÝ DELENÝ ARMOVANÝ 110 | Ø 110 × 8 | sada | 170 | L / P | 1 | 195 | natur |
| POKLOP STUDNIČNÝ DELENÝ ARMOVANÝ 120 | Ø 120 × 8 | sada | 225 | L / P | 1 | 250 | natur |
| POKLOP STUDNIČNÝ DELENÝ ARMOVANÝ 140 | Ø 140 × 8 | sada | 276 | L / P | 1 | 301 | natur |
| POKLOP STUDNIČNÝ DELENÝ ARMOVANÝ 170 | Ø 170 × 10 | sada | 535 | L / P | 1 | 560 | natur |

SIVÁ



VSTUPNÉ A REVÍZNE ŠACHTY



POKLOP B125 KB03 GU
BEZ ODVETRANIA

VYROVNÁVACÍ PRSTENEC

KÓNUS PRE ŠACHTY TBR-Q.1
1000/625-600/120 SPK D

SKRUŽ TBS-Q.1
1000 / 250 / 120 SP D

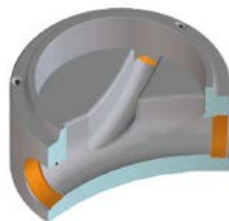
SKRUŽ TBS-Q.1
1000 / 500 / 120 SP D

SKRUŽ TBS-Q.1
1000 / 1000 / 120 SP D

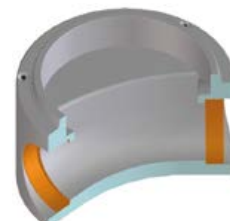
ŠACHTOVÉ DNO PRECIS
1000 / 800



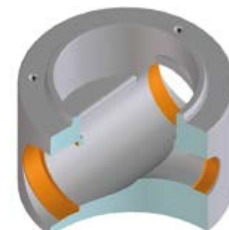
PRECHODOVÁ DOSKA
TZK-Q.1 1000-630/200T



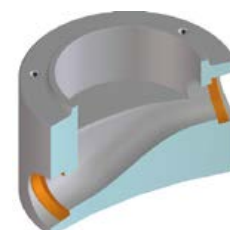
ŠACHTOVÉ DNO PRECIS
1000 / 600 / 150



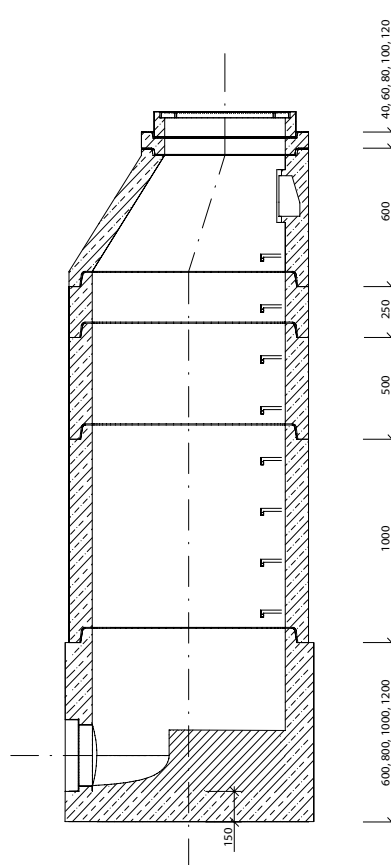
ŠACHTOVÉ DNO PRECIS
1000 / 800 / 150



ŠACHTOVÉ DNO PRECIS
1000 / 1000 / 250



ŠACHTOVÉ DNO PRECIS
1000 / 1200 / 250



ŠACHTOVÉ DNÁ - PODĽA ČSN EN 1917

- najnovšie technológie na výrobu šachtových dien
- matrica z polystyrénu na odlievanie šachtového dna je obrábaná robotom KUKA s vysokou presnosťou
- technológia odlievania samozhutiteľným betónom
- dokonalé vizuálne prevedenie
- vynikajúce hydraulické vlastnosti a optimálny prietok kynetou
- zákazková úprava šachtového dna s obkladom kameninou, čadičom, usadením merného žlabu, hradítka, regulačného ventilu ai.

ŠTANDARDNÉ PŘEVEDENIE

- spád kynety a napájaného potrubia 1 %
- výška žlabu v kynete 1/2 profilu potrubia
- šachtové dno je vždy opatrené plastovou prechodkou pre napájané potrubie
- 3x DEHA 2.5T pre ľahkú manipuláciu
- šachtové dno je dodávané na palete s rozmermi 120 x 100 cm

ŽL'ABY



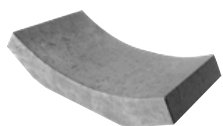
ŽL'ABY slúžia na odvádzanie povrchových vôd do kanalizačných sietí či odvodňovacích systémov v krajine.



ŽL'AB VEĽKÝ II. - SIVÁ

| NÁZOV | výška cm | rozmery d × š cm | merná jednotka | hmotnosť kg/ks | spotreba ks/bm | paleta ks | hmotnosť kg/paleta | povrch |
|--------------------------------------|-------------|---------------------|-------------------|-------------------|-------------------|--------------|-----------------------|----------|
| ŽL'AB VEĽKÝ I. (HĽBKA ŽL'ABU 78 MM) | 15,8 | 33 × 67 | ks | 42,8 | 3 | 21 | 924 | standard |
| ŽL'AB VEĽKÝ II. (HĽBKA ŽL'ABU 20 MM) | 10 | 25 × 50 | ks | 24,5 | 4 | 48 | 1 201 | standard |
| ŽL'AB MALÝ I. (HĽBKA ŽL'ABU 45 MM) | 9 | 20 × 34 | ks | 8,1 | 5 | 90 | 754 | standard |
| ŽL'AB MALÝ II. (HĽBKA ŽL'ABU 20 MM) | 8 | 25 × 21 | ks | 8,2 | 4 | 168 | 1 403 | standard |

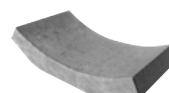
SIVÁ



ŽL'AB VEĽKÝ I.
(HĽBKA ŽL'ABU 78 mm)
Rozmery: 33 × 67 × 15,8 cm



ŽL'AB VEĽKÝ II.
(HĽBKA ŽL'ABU 20 mm)
Rozmery: 25 × 50 × 10 cm



ŽL'AB MALÝ I.
(HĽBKA ŽL'ABU 45 mm)
Rozmery: 20 × 34 × 9 cm



ŽL'AB MALÝ II.
(HĽBKA ŽL'ABU 20 mm)
Rozmery: 25 × 21 × 8 cm

ŠTRBINOVÝ ŽĽAB



ŠTRBINOVÝ ŽĽAB slúži na odvodnenie spevnených plôch ako sú chodníky, pojazďové a parkovacie plochy.



ŠTRBINOVÝ ŽĽAB- SIVÁ, LIATINOVÝ ROŠŤ

| NÁZOV | výška cm | rozmery d × š cm | merná jednotka | hmotnosť kg/ks | spotreba ks/bm | paleta ks | hmotnosť kg/paleta | povrch |
|---------------------------|-------------|---------------------|-------------------|-------------------|-------------------|--------------|-----------------------|----------|
| ŠTRBINOVÝ ŽĽAB | 20 | 100 × 20 | ks | 73,5 | 1 | 20 | 1 497 | standard |
| ČISTIACI KUS | 20 | 50 × 20 | ks | 29,4 | - | 50 | 1 495 | natur |
| VPUŠŤOVÝ KUS | 20 | 50 × 20 | ks | 24,5 | - | 50 | 1 250 | natur |
| KALOVÝ KÔŠ | 23,5 | 40 × 8 | ks | 1,4 | - | VL | 1,4 | pozink |
| LIATINOVÝ ROŠŤ | 1 | 50 × 20 | ks | 6,5 | 2 | VL | 6,5 | litina |
| PRECHODOVÁ DOSKA | 7 | ∅ 60 | ks | 36 | - | 20 | 745 | natur |
| ZÁSLEPKA | 20 | 10 × 20 | ks | 9,9 | - | VL | 9,9 | natur |
| ZÁSLEPKA S ODTOKOM DN 110 | 20 | 10 × 20 | ks | 7,2 | - | VL | 7,2 | natur |



ŠTRBINOVÝ ŽĽAB
Rozmery: 100 × 20 × 20 cm



PRECHODOVÁ DOSKA
Rozmery: ∅ 60 × 7 cm



LIATINOVÝ ROŠŤ
Rozmery: 50 × 20 × 1 cm



ZÁSLEPKA
Rozmery: 10 × 20 × 20 cm



ČISTIACI KUS
Rozmery: 50 × 20 × 20 cm



VPUŠŤOVÝ KUS
Rozmery: 50 × 20 × 20 cm



KALOVÝ KÔŠ
Rozmery: 40 × 8 × 23,5 cm



ZÁSLEPKA S ODTOKOM DN 110
Rozmery: 10 × 20 × 20 cm

ODVODŇOVACÍ ŽLAB EUROPA



Tento typ žlabu je primárne určený predovšetkým na verejné a komerčné plochy, zatťažované plochy s veľkou dopravnou frekvenciou a zatťažením, ako sú logistické centrá, kontajnerové prekladiská či dopravné terminály. Na toto využitie ho predurčuje vysoká pevnosť a prírodný farebný odtieň.



ODVODŇOVACÍ ŽLAB EUROPA

| NÁZOV | výška cm | rozmery d × š cm | merná jednotka | hmotnosť kg/ks | spotreba ks/bm | paleta ks | hmotnosť kg/paleta | povrch |
|---|----------|------------------|----------------|----------------|----------------|-----------|--------------------|----------|
| LIATINOVO-BETÓNŮVÝ ŽLAB DN 150 | 26,9 | 100 × 23,4 | ks | 85 | 1 | 20 | 1 727 | standard |
| LIATINOVO-BETÓNŮVÝ ŽLAB DN 150 - ČISTIACI KUS | 26,9 | 100 × 23,4 | ks | 85 | 1 | 20 | 1 727 | standard |
| LIATINOVO-BETÓNŮVÝ ŽLAB DN 150 S ODTOKOM - ČISTIACI KUS | 26,9 | 100 × 23,4 | ks | 85 | 1 | 20 | 1 727 | standard |
| KALOVÝ KÔŠ | 23,5 | 40 × 8 | ks | 1,4 | - | VL | 1,4 | pozink |
| PRECHODOVÁ DOSKA | 7 | ∅ 60 | ks | 36 | - | 20 | 745 | natur |
| ZÁSLEPKA UNIVERZÁLNA | 19,5 | 10 × 23,4 | ks | 11 | - | VL | 11 | natur |
| ZÁSLEPKA S ODTOKOM DN 125 | 19,5 | 10 × 23,4 | ks | 8,5 | - | VL | 8,5 | natur |

SIVÁ



SIVÁ
NATUR



PRECHODOVÁ DOSKA
Rozmery: ∅ 60 × 7 cm



ZÁSLEPKA UNIVERZÁLNA
Rozmery: 10 × 23,4 × 19,5 cm



ZÁSLEPKA S ODTOKOM DN 125
Rozmery: 10 × 23,4 × 19,5 cm



LIATINOVO-BETÓNŮVÝ ŽLAB DN 150
Rozmery: 100 × 23,4 × 26,9 cm



LIATINOVO-BETÓNŮVÝ ŽLAB DN 150 - ČISTIACI KUS
Rozmery: 100 × 23,4 × 26,9 cm



LIATINOVO-BETÓNŮVÝ ŽLAB DN 150 S ODTOKOM - ČISTIACI KUS
Rozmery: 100 × 23,4 × 26,9 cm



KALOVÝ KÔŠ
Rozmery: 40 × 8 × 23,5 cm

ENERGOKANÁL



Tvorí priestorové diely „V“ profilu, ktoré vytvárajú dno a stenu kanálu na ochranu podzemného vedenia a inžinierskych sietí.

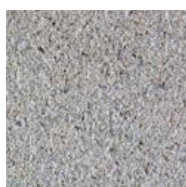


ENERGOKANÁL I. + KRYCIA DOSKA ENERGOKANÁLU - SIVÁ

| NÁZOV | výška cm | rozmery d × š cm | merná jednotka | hmotnosť kg/ks | spotreba ks/bm | paleta ks | hmotnosť kg/paleta | povrch |
|---------------------------|-------------|---------------------|-------------------|-------------------|-------------------|--------------|-----------------------|----------|
| ENERGOKANÁL I. | 19,3 | 100 × 23,4 | ks | 62 | 1 | 20 | 1267 | standard |
| KRYCIA DOSKA ENERGOKANÁLU | 5 | 100 × 16,8 | ks | 17,6 | 1 | 54 | 975 | standard |

Vnútroňný rozmer 100 × 15 × 14 cm.

SIVÁ

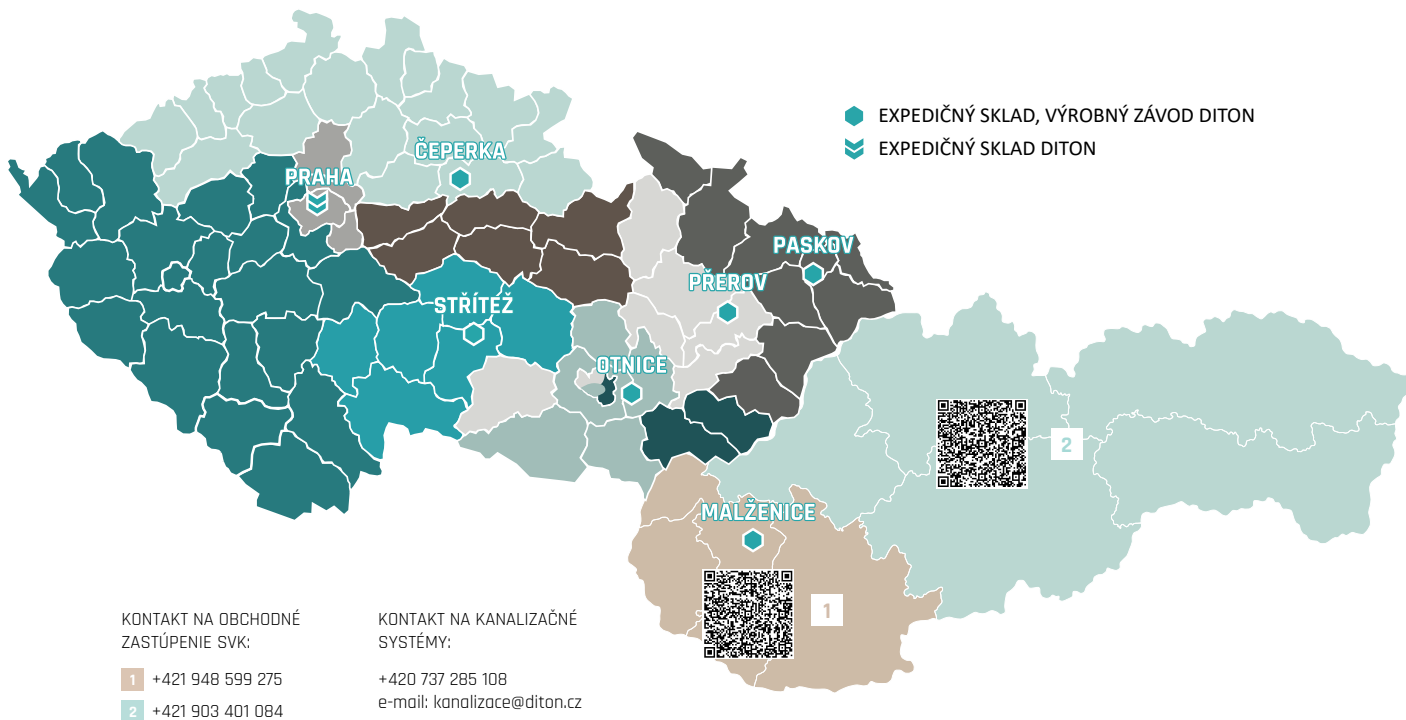


ENERGOKANÁL I.
Rozmery: 100 × 23,4 × 19,3 cm



KRYCIA DOSKA ENERGOKANÁLU
Rozmery: 100 × 16,8 × 5 cm

REGIONÁLNE ZASTÚPENIE DITON



MALŽENICE

EXPEDIČNÝ SKLAD,
VÝROBNÝ ZÁVOD

Malženice 465,
919 29 Malženice
48.4545708, 17.6834503

e-mail expedice:
objednavka.malzenice@diton.sk

PREDAJ A EXPEDÍCIA:
SEZÓNA: marec - október
po-pi 6:00-16:00
so zatvoreno

MIMO SEZÓNY: november - február
po-pi 6:30-15:00

OTNICE

EXPEDIČNÝ SKLAD,
VÝROBNÝ ZÁVOD

Dědina 484
683 54 Otnice
49.0884125, 16.8058633

e-mail expedice:
objednavka.otnice@diton.cz

PREDAJ A EXPEDÍCIA:
SEZÓNA: marec - november
po-pi 6:00-16:00
každá prvá sobota v mesiaci
8:00-11:00

ČAS NAKLÁDKY
po 16. hodine na základe
tel. dohody.

MIMO SEZÓNY: december - február
po-pi 6:00-15:00

PASKOV U OSTRAVY

EXPEDIČNÝ SKLAD,
VÝROBNÝ ZÁVOD

Kirilovova 913
739 21 Paskov
49.730079, 18.287662

e-mail expedice:
paskov@diton.cz

PREDAJ A EXPEDÍCIA:
Sezóna: marec - november
po-pi 6:00-16:00
so zatvoreno

ČAS NAKLÁDKY
po 16. hodine na základe
tel. dohody.

MIMO SEZÓNY: december - február
po-pi 6:00-15:00



www.diton.sk